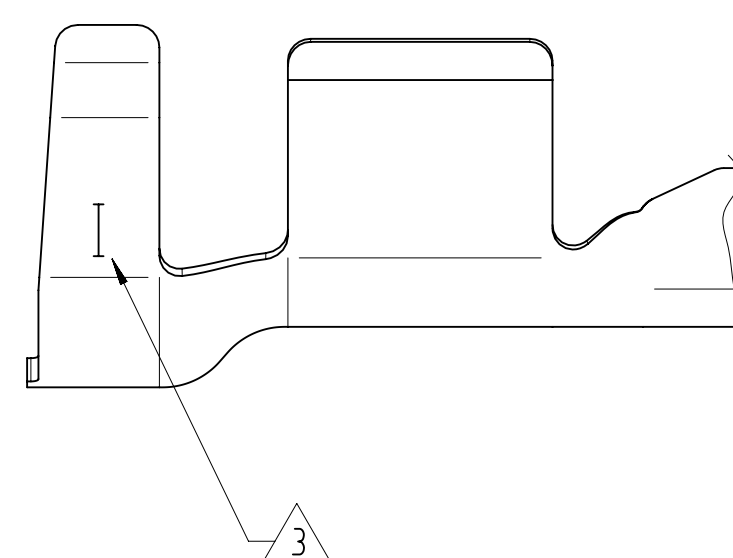
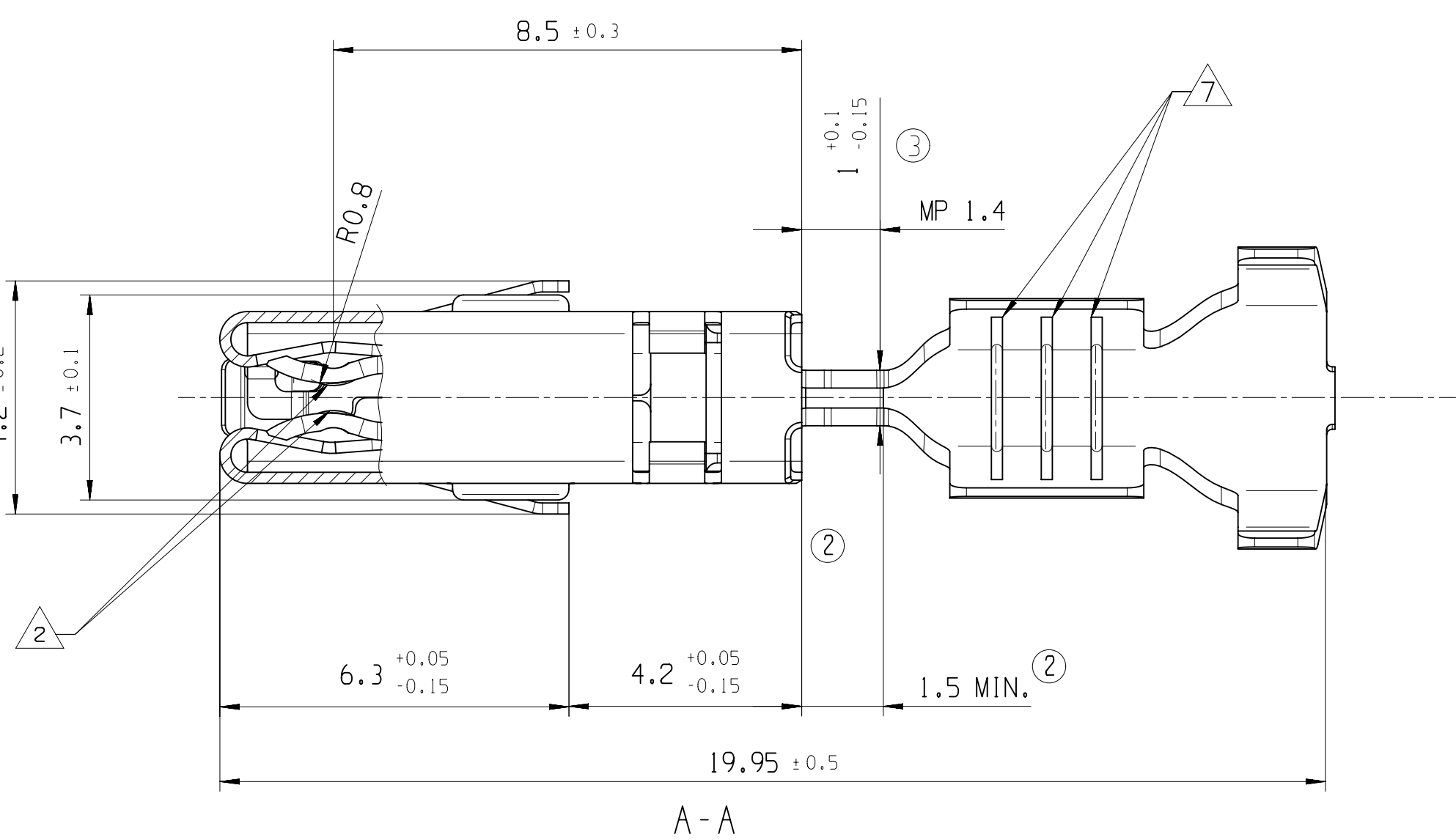

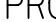




07OC13	A0	K7	0706C13 FOR 1989B90 CORRECTED DEUTSCHLAECH FOR 1989B90 KORREKTUR	K.W.I.R.,R.GUT	SYS
30MY18	U 03	L3	PN 7522213 ADDED / HINZU	PHIL ,R.GUT	SYS
30JA19	R 03	AA	E13 MEASURING POINT IMP1 1,4 ADDED MESSPUNKT IMP1 1,4 HINZU	T.KAL ,R.GUT	SYS
19MA19	R 03	AB	L4 APN 7528169 / 7528169T ADDED/HINZU	T.KAL ,R.GUT	SYS
28NO19	R 03	AC	L4 APN 7538166 ADDED / HINZU L5 APN 7538167 NOT ACTIVE / KEINERLEI SMS 1324760 ADDED / HINZU	J.PHIL,W.POR	SYS



CRIMP TOOLING ACC. DELPHI PROCESSING SPEZIFIKATION
CRIMP WERKZEUGE GEMAESS DELPHI VERARBEITUNGSSPEZIFIKATION
TO BE USED ON TAB 2,8^{+0,3}_{-0,1} x 0,8 ± 0,3
GEEIGNET FUER FLACHSTECKER 2,8^{+0,3}_{-0,1} x 0,8 ± 0,3
DEAD END PLUG DELPHI NO. 12337197 (COLOUR WHITE)
BLINDSTOPFEN DELPHI NR. 12337197 (FARBE WEISS)

- | KEY PRODUCT CHARACTERISTICS | | | | | |
|---------------------------------------------------------------------------------------------------------|-------------|-------------------------------------------------------------------------------------------------------|-----|------------------|---|
|  SAFETY/COMPLIANCE | |  FIT/FUNCTION | | TOTAL ON DRAWING | 0 |
|  S/C CHECKPOINTS | |  F/F CHECKPOINTS | | LAST NO. USED | 0 |
| NO & TYPE | DESCRIPTION | RATIONALE | PTS | ZONE | |

A LINE DRAWN THROUGH A PART NUMBER INDICATES THAT PHYSICAL PARTS ARE NOT AVAILABLE FOR ORDERING.

PART NUMBERS THAT DO NOT HAVE A LINE PRESENT INDICATE THAT PHYSICAL PARTS ARE AVAILABLE FOR ORDERING.

CONTACT ARTS SALES TO ASSURE AVAILABILITY OF PARTS.

MIT EINER LINIE DURCHGEZOGENE PART-NUMMERN BEZEICHNEN, DASS DIESE PART-NUMMERN BESTELLT WERDEN KÖNNEN.

PART-NR. DIE KEINE LINIE ZEIGEN, BEZEICHNEN DAS TEILE ZUR BESTELLUNG VERFÜGBAR SIND.

FÜR VERFÜGBARKEIT DER PARTS DEN EINKAUF VON ARTS KONTAKTIEREN.

D	MENS	(NATIONAL	INM)	CHART	D
FROM	10			> 12	
TOLERANCE, UNLESS OTHERWISE SPECIFIED	10.0			40.2	
ANSI	AS TO	FRANCE	29		

• A P T I V •

CONNECTION SYSTEMS
D-42119 WUPPERTAL

COPYRIGHT 2002 APTIV. ALL RIGHTS RESERVED.

THIS DRAWING IS THE PROPERTY OF APTIV AND CONTAINS APTIV CONFIDENTIAL INFORMATION. REPRODUCTION, DISTRIBUTION OR UTILIZATION OF THIS DOCUMENT OR ITS RELATED CAD DATA, DATA OR COMMUNICATION OF ANY CONTENT TO OTHERS, WITHOUT EXPRESS AUTHORIZATION, IS PROHIBITED.

DIESE ZEICHNUNG IST EIGENTUM DER FIRMA APTIV UND ENTHÄLT APTIV VERTRAULICHE INFORMATIONEN ZU REPRODUKTION, VERTEILUNG UND NUTZUNG DIESER KOMPONENTEN ODER DEREN ZUSAMMENBAU (SIEHEN DAUIN, AUCH ALS KOMPROMISATION VON BEZUGEN AUF UND ZU ANDEREN IST BEZUGSÜBERGABEGEGENSTÄNDLICH KEIN RECHT ANGEKÜNDIGT.

	DATE
OR K.W.I.R.	_____
APPROV'D E.C.V.A.	12DEC
APPROV'D R.W.I.S.	12DEC
APPROV'D _____	
APPROV'D _____	
SUBSTANCES OF CONCERN AND RECYCLED CONTENT PER APTIV 100% POTENTIAL. GEFAHRLICHE CHEMISTRIE UND REZUKLATIONSINHALT: GEWISSE APTIV 100%IG	

MATERIAL: SEE CHART / SIEHE TAB.

DRAWING NAME CTS 2,8MM
ASSEMBLY (SEALED)

CTS 2,8MM
ZUSAMMENBAU (GEDICHTET)

DRAWING NUMBER 154546676

SIZE	SCALE	FRAME NO.	SHEET NO.	STO REF
A0	1:1	1 OF 1	1 OF 1	R 0

